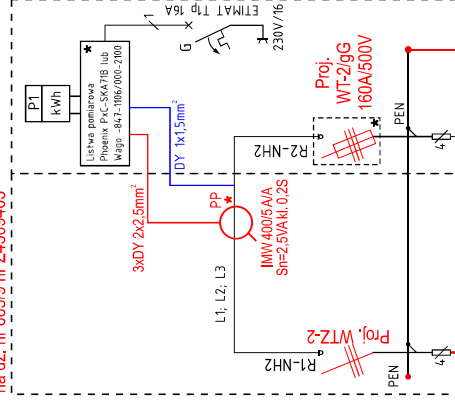
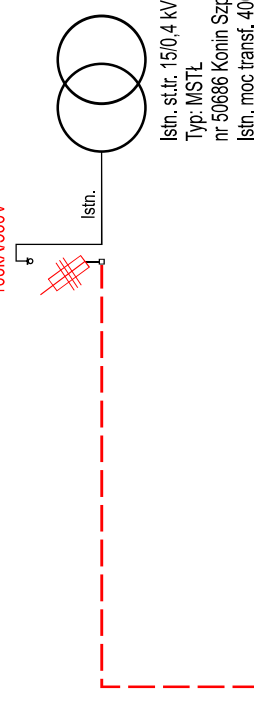


# Układ sieci TN-C

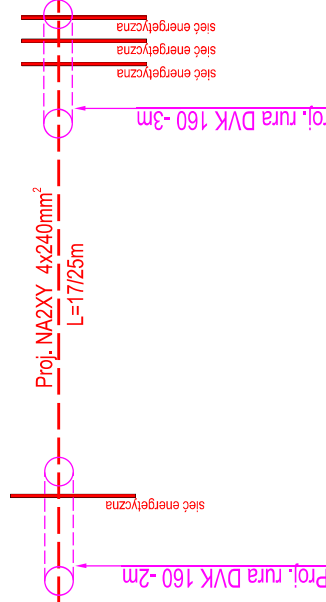
Proj. obw. nr 3- NN5-50686/03  
Istrn. SLBM 400A  
Proj. In=250A gG  
100kA/500V



Najmniej korzystny  
spadek napięcia w obwodzie  
 $\Delta U_{\Sigma} = 0,17\%$




Istn. st.tr. 15/0,4 kV  
 Typ: MSTŁ  
 nr 50686 Konin Szp  
 Istn. moc transf. 40



Proj. NA2XY 4x240mm<sup>2</sup>  
L=17/25m

Proj. rura DVK 160-3m

	<p><b>P/25/014387</b></p> <p><b>Opis:</b></p> <p>Budowa przyłącza elektroenergetycznego nN-0,4kV kablowego dla zasilania ogólnodostępnej stacji ładowania na dz. nr 665/11 w m. Konin, ul. Szpitalna 12, obwód Przyszalki, pow. koniński, woj. wielkopolskie.</p>	<p><b>KW04419/25</b></p> <p>Projektował: mgr inż. Grzegorz Janyś          Upr. bud. nr WKP/01/68/P00E/12          Specjalność: Instalowania w zakresie sieci, instalacji urządzeń elektrycznych i elektroenergetycznych</p>	<p><b>OBI/45/2501375</b></p> <p><b>mgr inż. Grzegorz Janyś</b>          Urządzenie budowlane do projektowania bez ograniczeń w specjalności instalacji i sieci elektroenergetycznych          Nr ewd. WKP/01/68/P00E/12</p>
	<p>Przedmiot projektu:          Schemat elektryczny zasilania</p>	<p>Opracował: mgr inż. Aleksander Aroiszewski</p>	<p><b>Symbol:</b>          60/25</p> <p><b>Nr rys.</b>          2 45</p>